

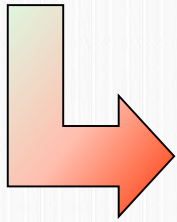
«Scelte ed Esiti»

Scelta degli della scuola secondaria di II° grado ed esiti relativi al termine del primo anno: anni scolastici 2014-15 e 2015-16

Presentazione dei dati

a cura di
Sante Velo

A Le scuole secondarie di I° di provenienza degli studenti



- A.1** Consiglio orientativo
- A.2** Voto «esame» scuola secondaria I°
- A.3** Iscrizione tipo scuola secondaria II°
- A.4.a** Indirizzi SS2 [Licei]
- A.4.b** Indirizzi SS2 [Istituti tecnici]
- A.4.c** Indirizzi SS2 [Istituti professionali e leFP]
- A.5** Congruenza scelta SS2/CO
- A.6** Esiti scuola secondaria II°
- A.7** Media voti Scuola secondaria II°

Esempio A [1 di 3]

A.1 – Distribuzione Popolazione per Consiglio orientativo

a) Valori assoluti

Istituti SS1	C_F	C_P	C_T	C_L	Tot
<i>Da Ponte VV 1</i>	--	23	21	27	71
<i>Cosmo VV 2</i>	1	20	29	45	95
<i>Cappella M.</i>	8	23	16	31	78
<i>Cordignano</i>	2	5	5	12	24
<i>Pieve Soligo</i>	7	13	4	16	40
<i>Follina</i>	8	13	23	16	60
<i>Farra Soligo</i>	1	4	3	17	25
<i>Sernaglia d.B.</i>	--	--	4	10	14
<i>SP D'Arco VV</i>	--	2	7	8	17
<i>SP Dante VV</i>	--	3	1	5	9
<i>SP Balbi PS</i>	1	2	6	10	19
Rete	28	108	119	197	452

Legenda**C_F** = Formazione professionale**C_P** = Istruzione professionale**C_T** = Istruzione tecnica**C_L** = Licei

Esempio A [2 di 3]

A.1 - Distribuzione Popolazione per Consiglio orientativo

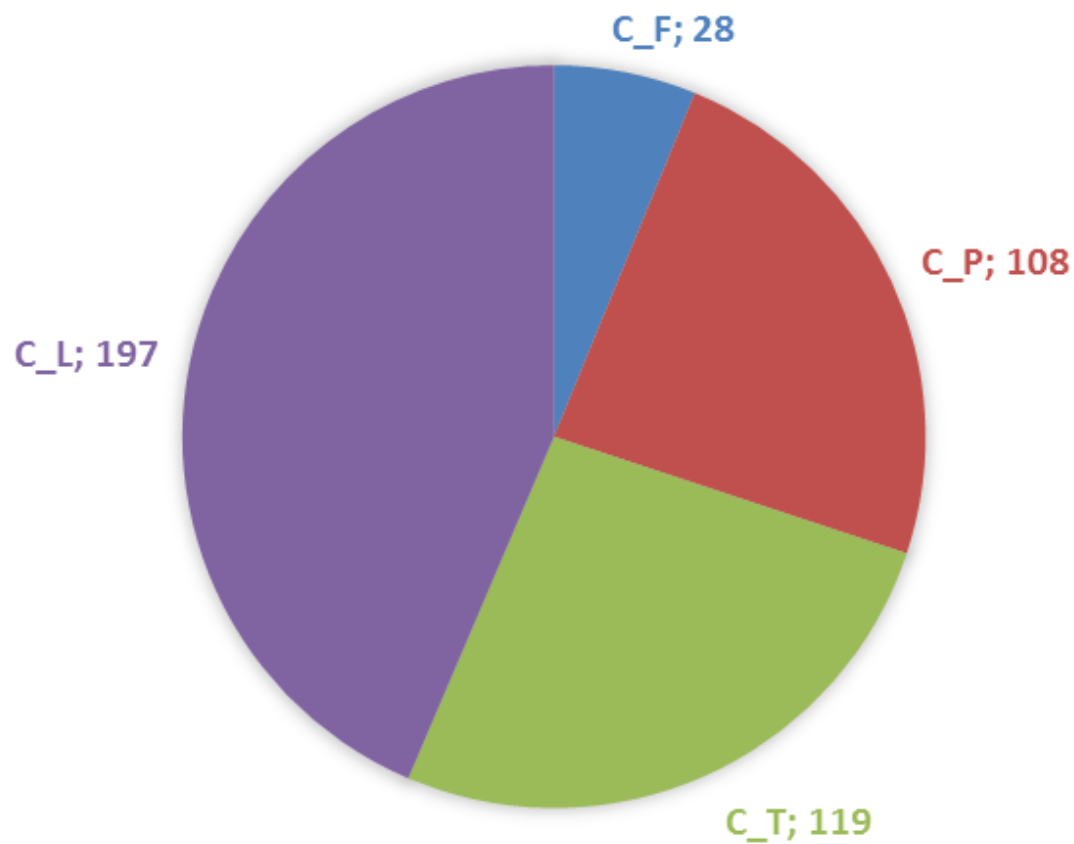
b) Valori percentuali per riga

Istituti SS1	C_F	C_P	C_T	C_L	Tot
<i>Da Ponte VV 1</i>	--	32,4	29,6	38,0	100
<i>Cosmo VV 2</i>	1,1	21,1	30,5	47,4	100
<i>Cappella M.</i>	10,3	29,5	20,5	39,7	100
<i>Cordignano</i>	8,3	20,8	20,8	50,0	100
<i>Pieve Soligo</i>	17,5	32,5	10,0	40,0	100
<i>Follina</i>	13,3	21,7	38,3	26,7	100
<i>Farra Soligo</i>	4,0	16,0	12,0	68,0	100
<i>Sernaglia d.B.</i>	--	--	28,6	71,4	100
<i>SP D'Arco VV</i>	--	11,8	41,2	47,1	100
<i>SP Dante VV</i>	--	33,3	11,1	55,6	100
<i>SP Balbi PS</i>	5,3	10,5	31,6	52,6	100
Rete	6,2	23,9	26,3	43,6	100

Legenda**C_F** = Formazione professionale**C_P** = Istruzione professionale**C_T** = Istruzione tecnica**C_L** = Licei

Esempio A [3 di 3]

A.1 - Distribuzione Popolazione per Consiglio orientativo



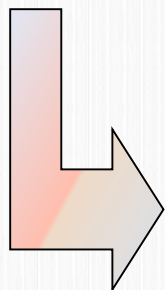
Legenda

C_F = Formazione professionale

C_P = Istruzione professionale

C_T = Istruzione tecnica

C_L = Licei

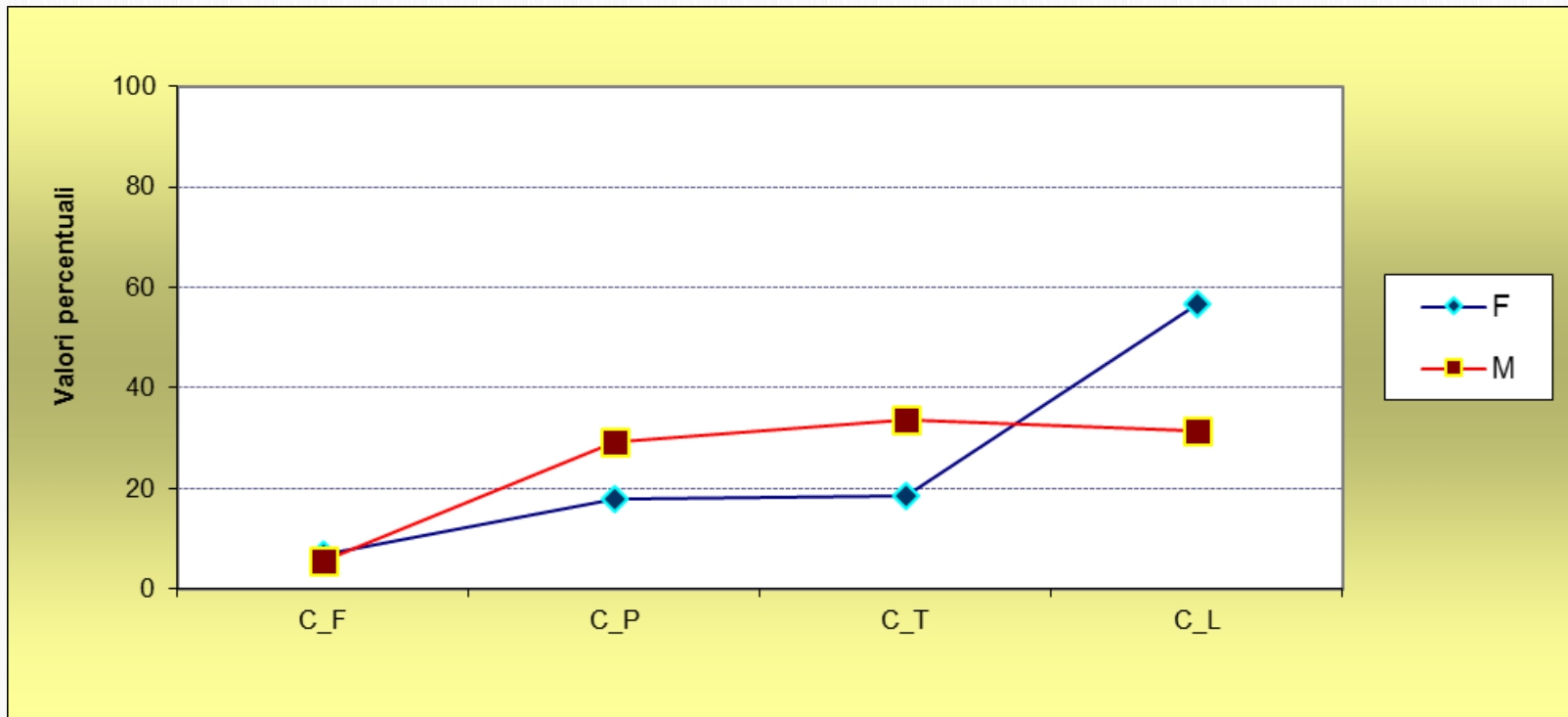
B Tipologie di studenti| **Genere**| **Cittadinanza**

- A.1** Consiglio orientativo
- A.2** Voto «esame» scuola secondaria I°
- A.3** Iscrizione tipo scuola secondaria II°
- A.4.a** Indirizzi SS2 [Licei]
- A.4.b** Indirizzi SS2 [Istituti tecnici]
- A.4.c** Indirizzi SS2 [Istituti professionali e leFP]
- A.5** Congruenza scelta SS2/CO
- A.6** Esiti scuola secondaria II°
- A.7** Media voti Scuola secondaria II°

Esempio B [1 di 2]

B.1 – Tipologie di studenti e Consiglio orientativo

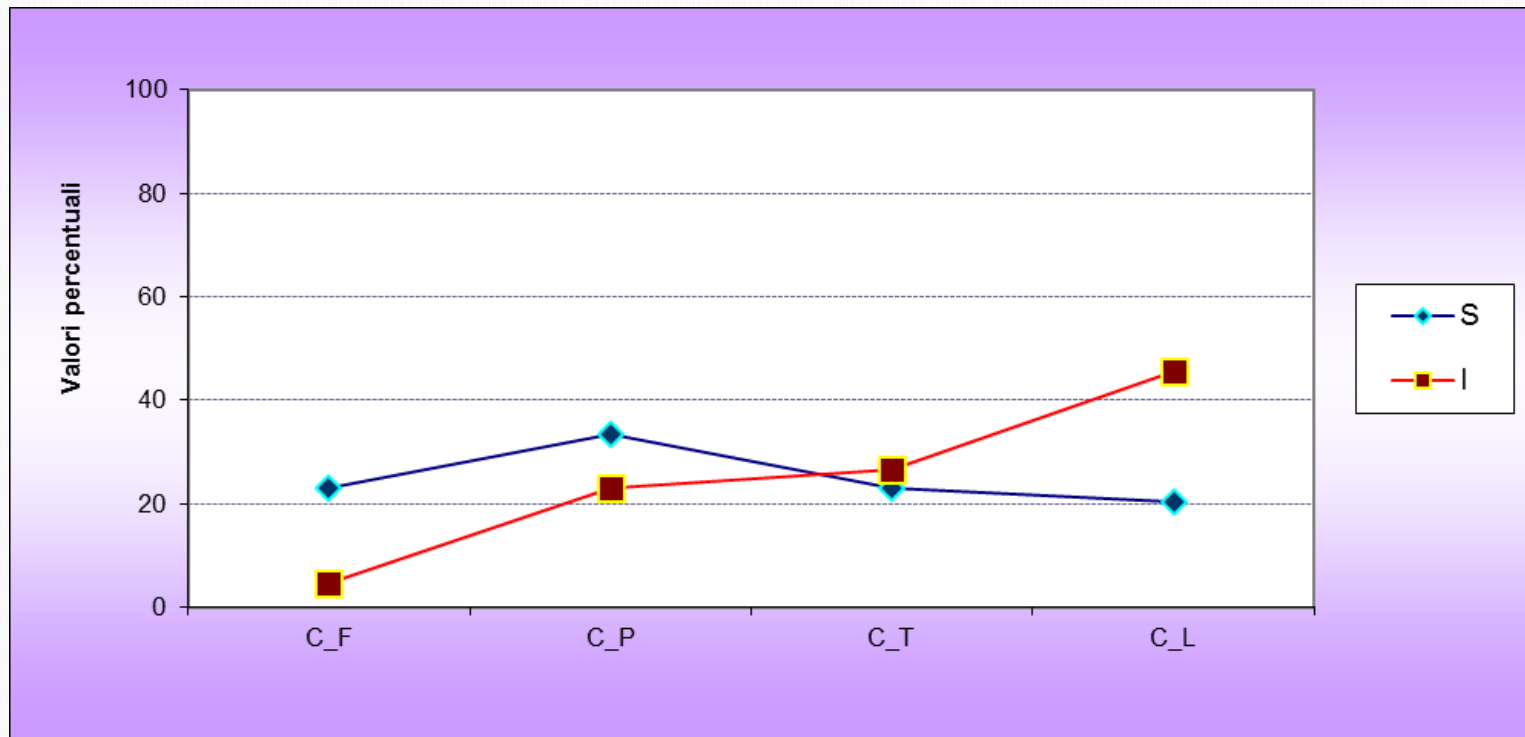
Il genere sessuale



Esempio B [2 di 2]

B.1 – Tipologie di studenti e Consiglio orientativo

La cittadinanza



C Risultati degli studenti alla conclusione del primo anno nella scuola secondaria di II°

Indicatori dei risultati

Esiti

A = Ammessa/o a giugno

B = Ammessa/o agosto

C = Non ammessa/o

D = Altro [non scrutinata/o;
ritirata/o; trasferita/o; ecc.]

Media voti finali SS2

A = media voti da 8,0 a 10

B = media voti da 7,5 a 7,9

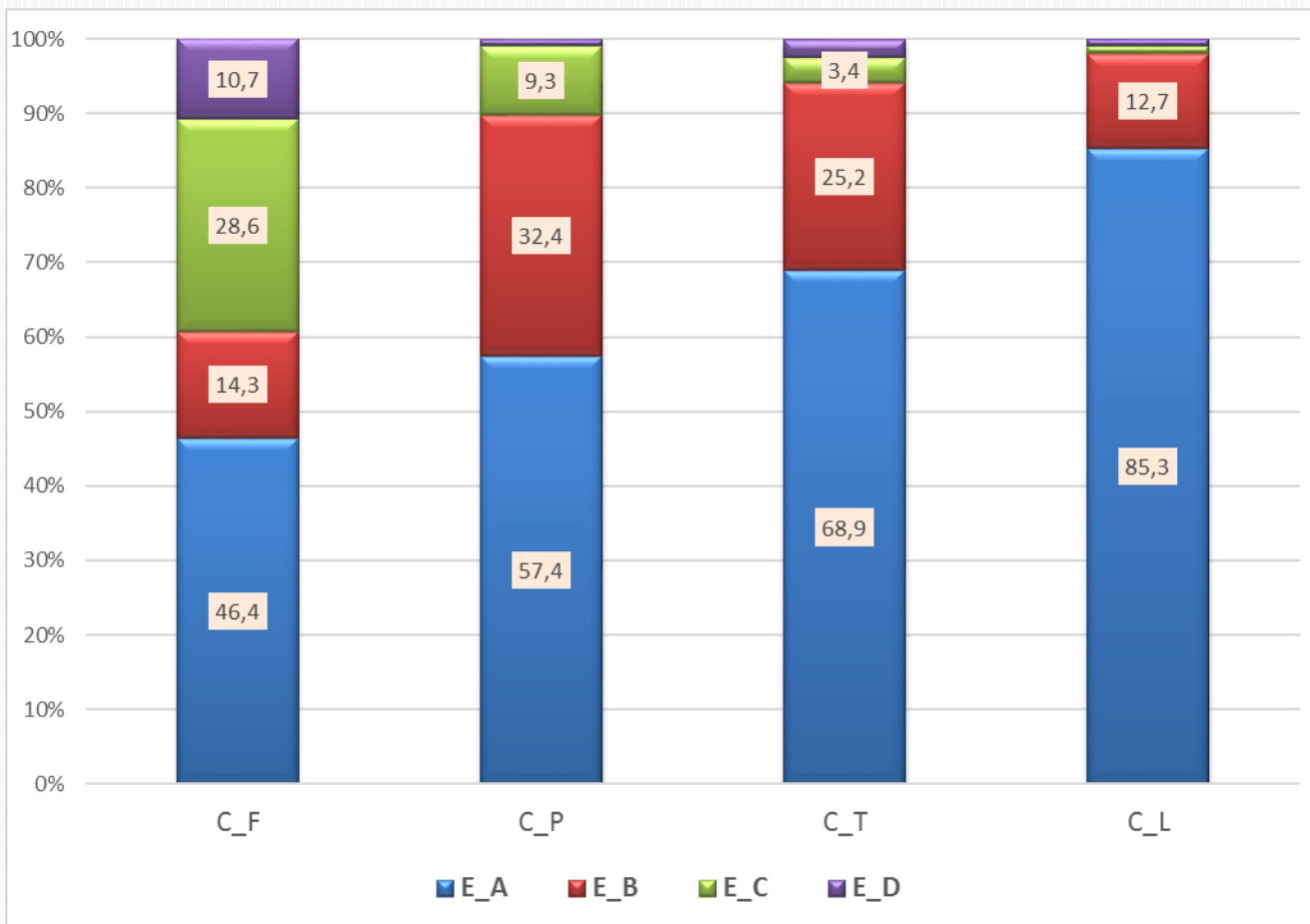
C = media voti da 7,0 a 7,4

D = media voti da 6,5 a 6,9

E = media voti da 6,0 a 6,4

Grafico C.1 [A]

Consiglio orientativo - Esiti



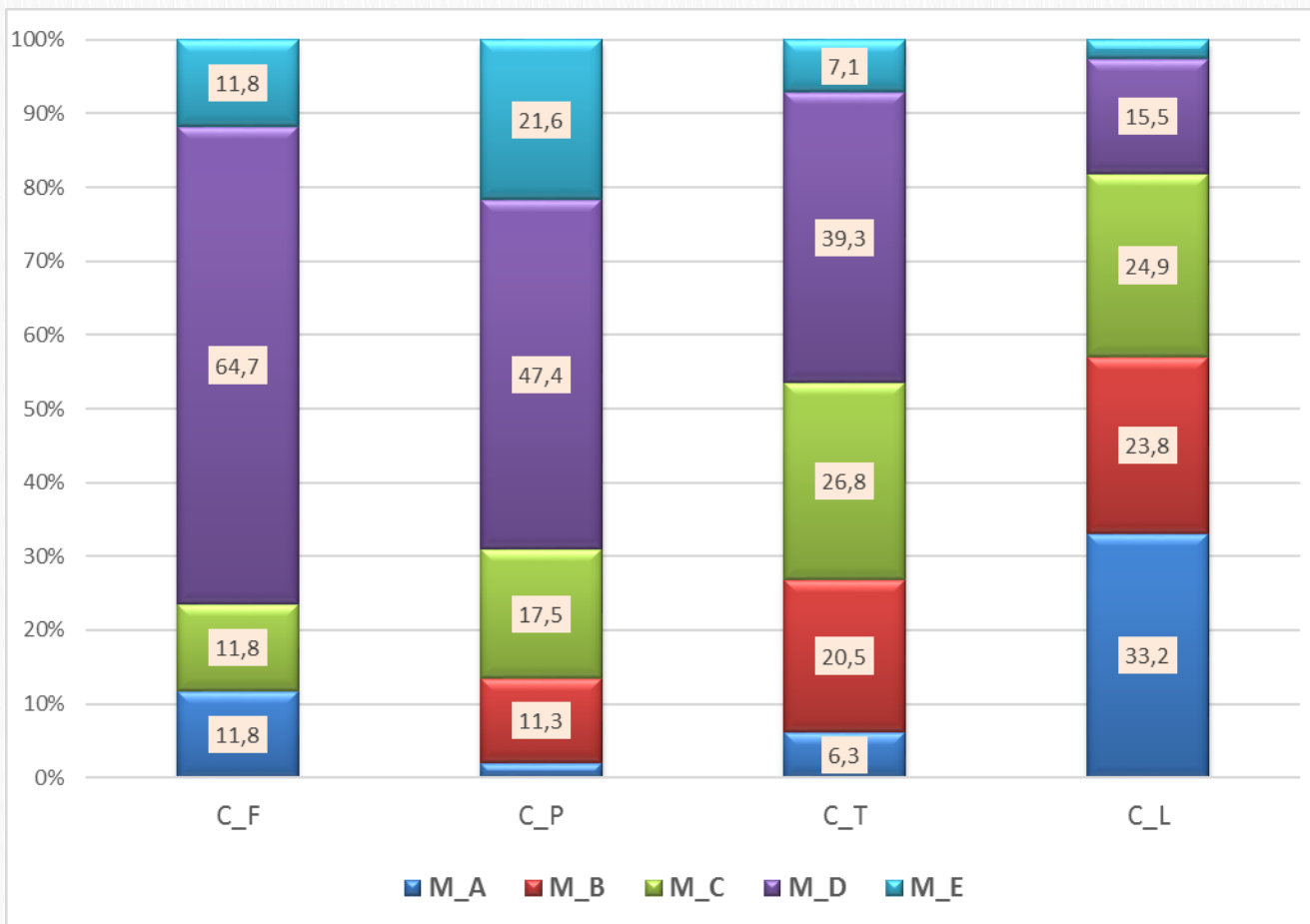
Legenda

C_F = Formazione professionale
C_P = Istruzione professionale
C_T = Istruzione tecnica
C_L = Licei

E_A = Ammessa/o a giugno
E_B = Ammessa/o agosto
E_C = Non ammessa/o
E_D = Altro (trasferimento; ritiro ecc.)

Grafico C.1 [B]

Consiglio orientativo – Media voti



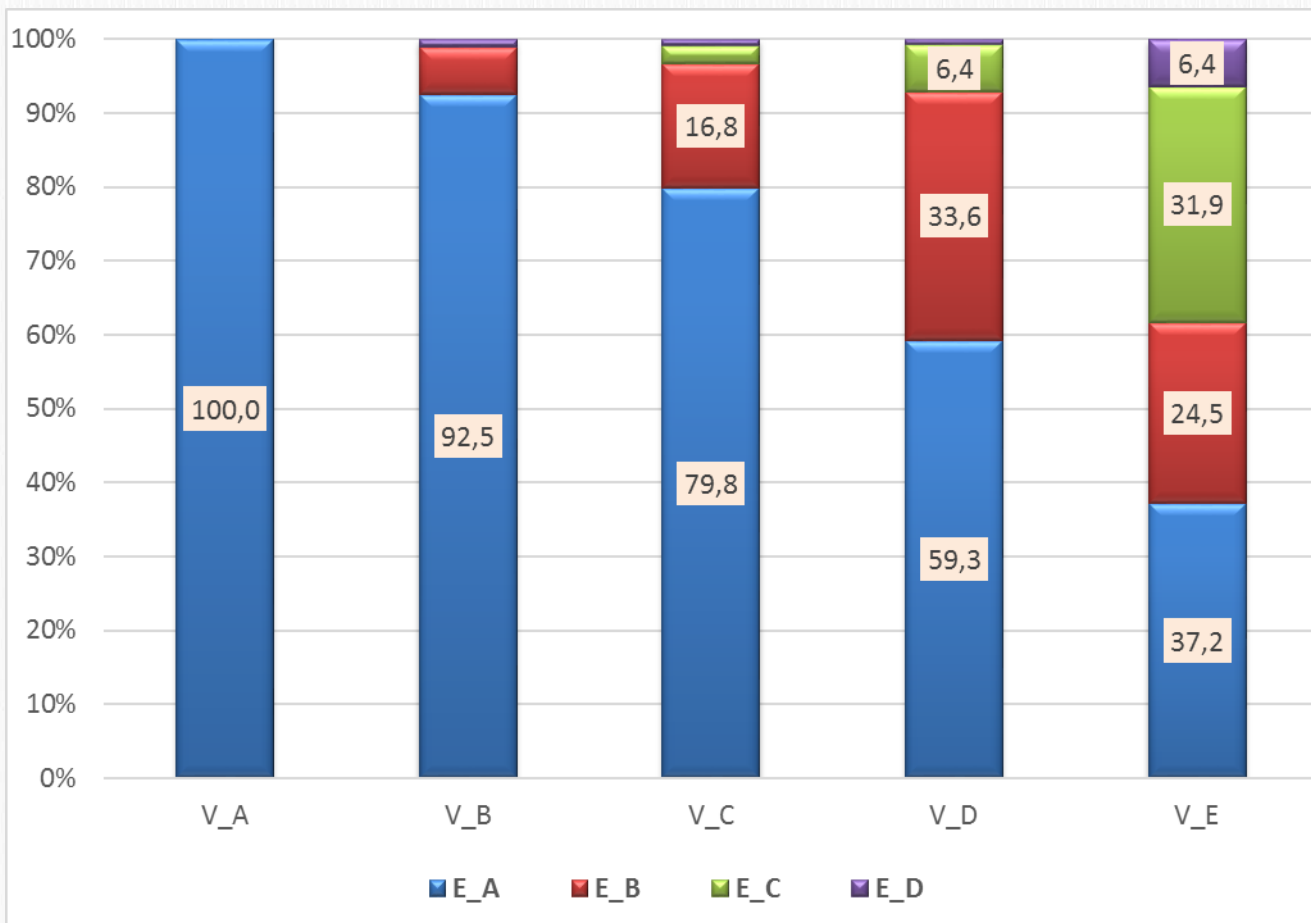
Legenda

C_F = Formazione professionale
C_P = Istruzione professionale
C_T = Istruzione tecnica
C_L = Licei

M_A = media voti da 8,0 a 10
M_B = media voti da 7,5 a 7,9
M_C = media voti da 7,0 a 7,4
M_D = media voti da 6,5 a 6,9
M_E = media voti da 6,0 a 6,4

Grafico C.2 [A]

Voto uscita Scuola secondaria I° - Esiti



Legenda

V_A = Voto 10 e 10 e lode

V_B = Voto 9

V_C = Voto 8

V_D = Voto 7

V_E = Voto 6

E_A = Ammessa/o a giugno

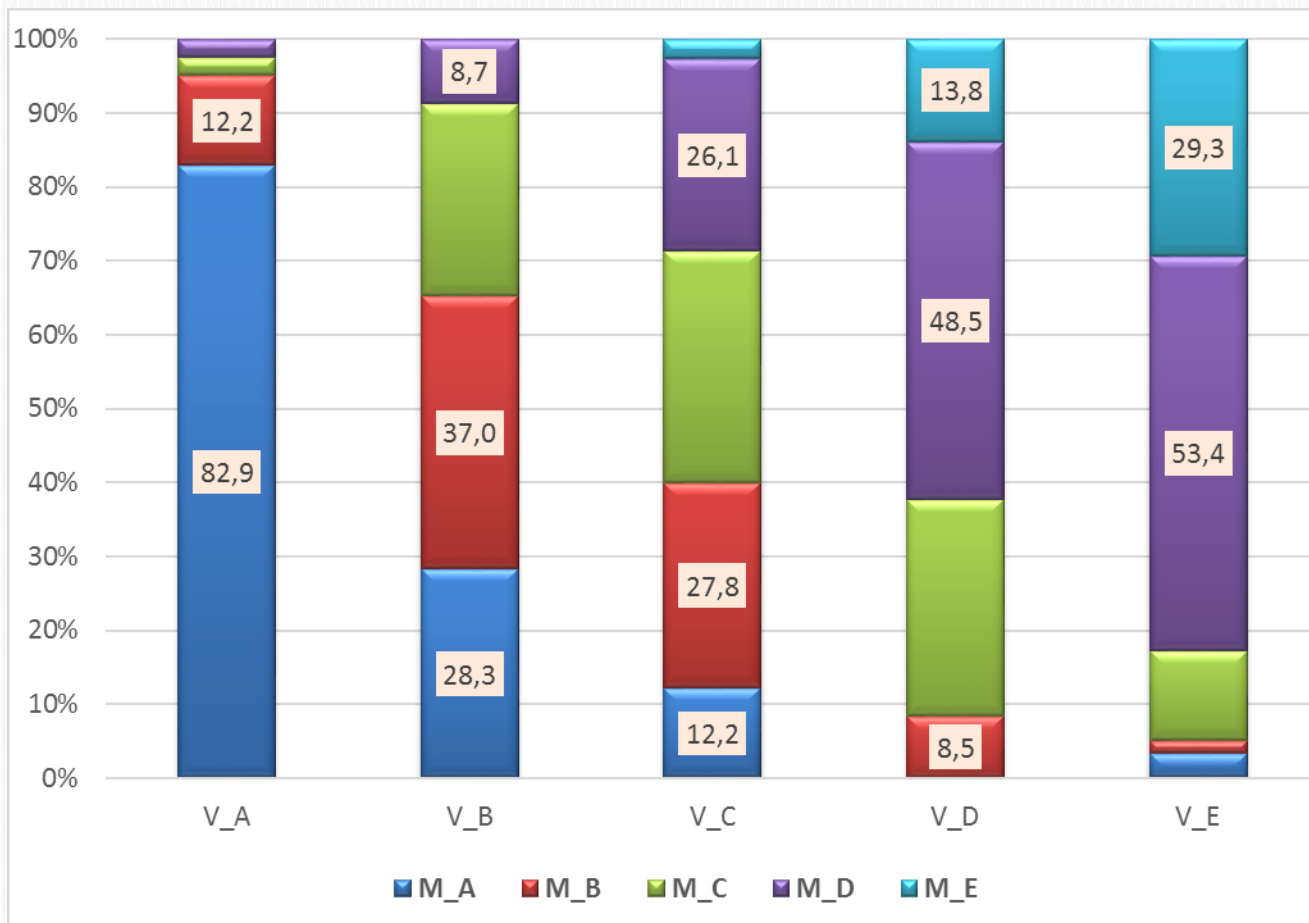
E_B = Ammessa/o agosto

E_C = Non ammessa/o

E_D = Altro (trasferimento; ritiro ecc.)

Grafico C.2 [B]

Voto uscita Scuola secondaria I° - Media voti



Legenda

V_A = Voto 10 e 10 e lode

V_B = Voto 9

V_C = Voto 8

V_D = Voto 7

V_E = Voto 6

M_A = media voti da 8,0 a 10

M_B = media voti da 7,5 a 7,9

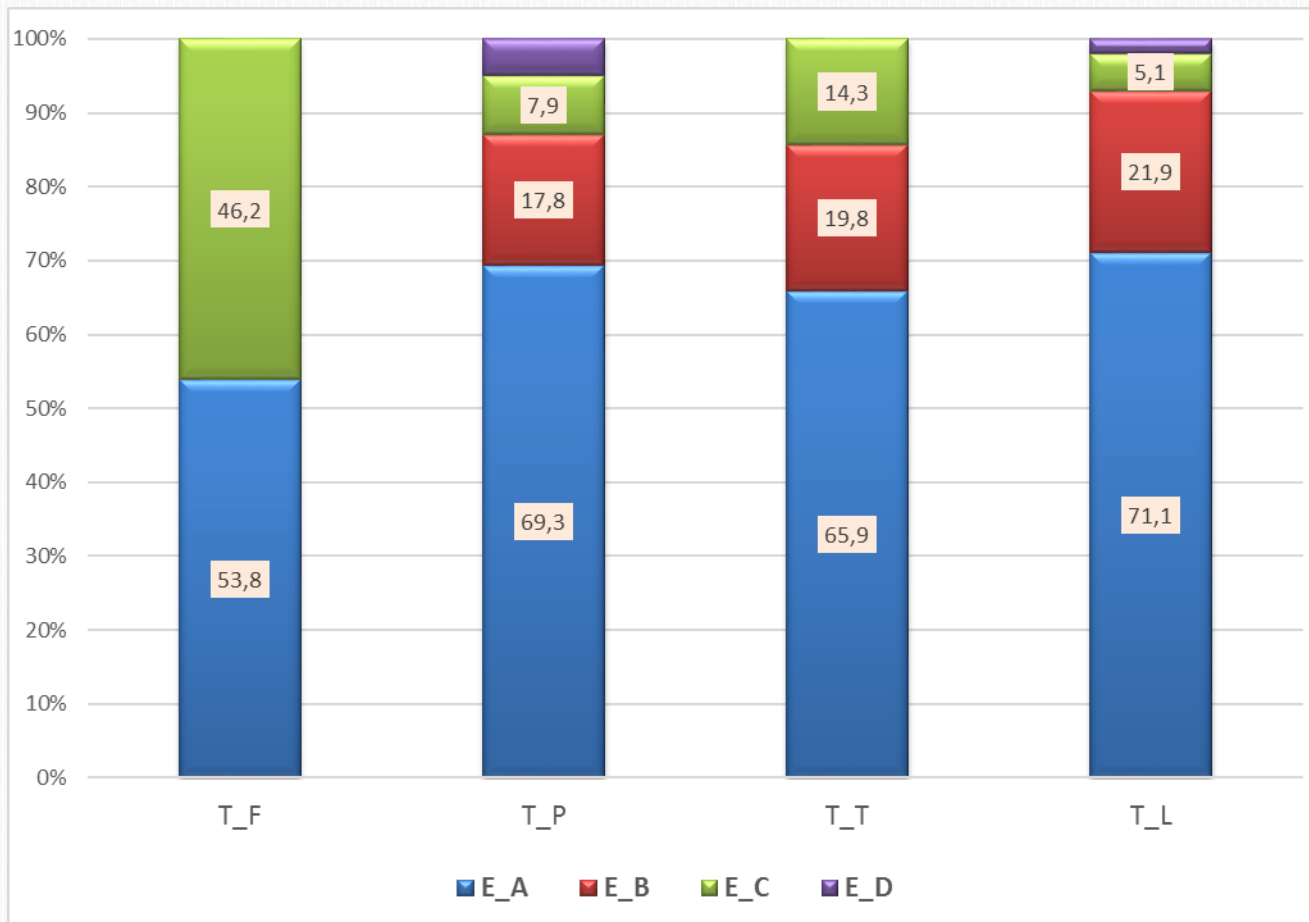
M_C = media voti da 7,0 a 7,4

M_D = media voti da 6,5 a 6,9

M_E = media voti da 6,0 a 6,4

Grafico C.3 [A]

Iscrizione Scuola secondaria II° - Esiti



Legenda

T_F = Formazione professionale

T_P = Istruzione professionale

T_T = Istruzione tecnica

T_L = Licei

E_A = Ammissa/o a giugno

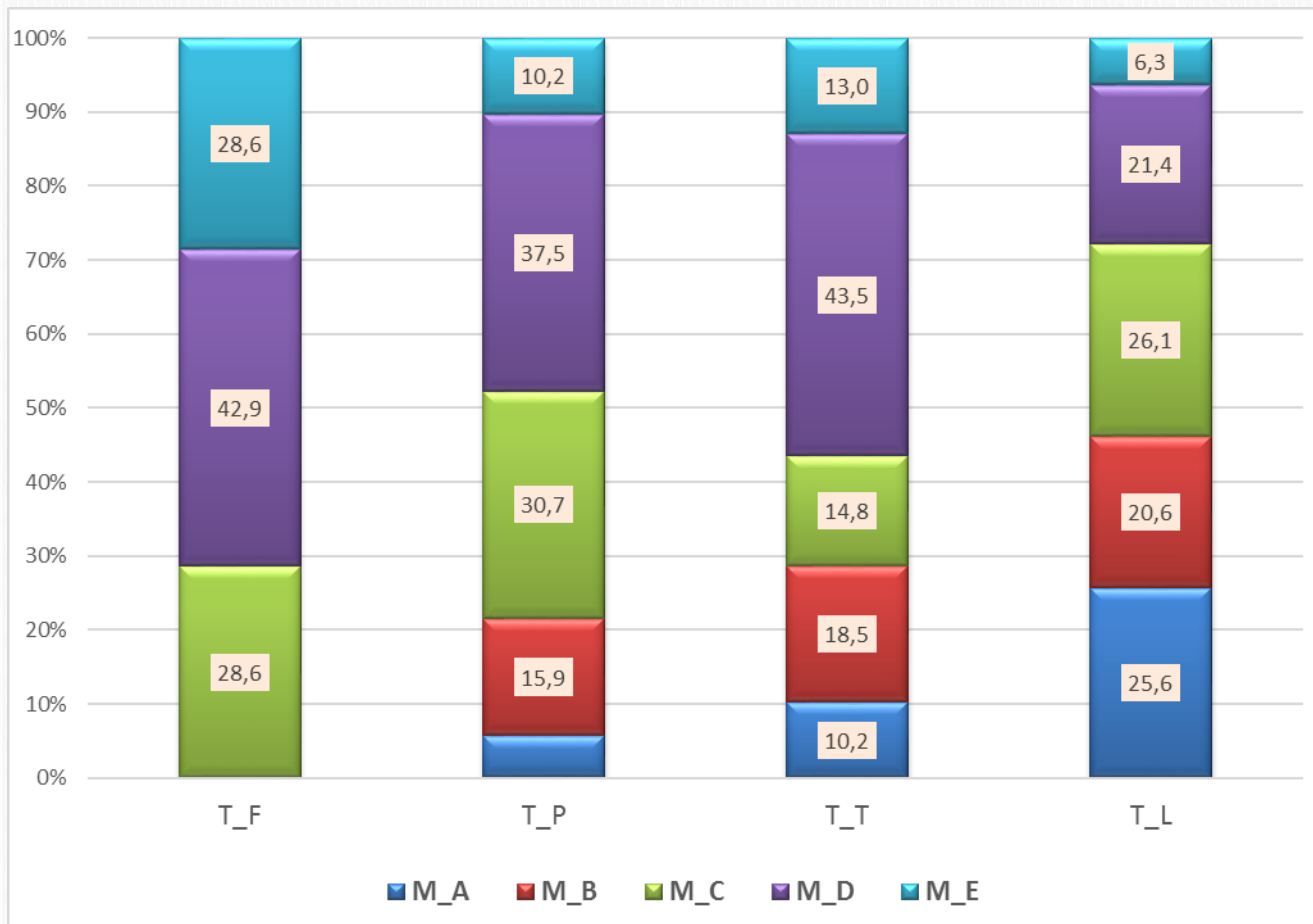
E_B = Ammissa/o agosto

E_C = Non ammissa/o

E_D = Altro (trasferimento; ritiro ecc.)

Grafico C.3 [B]

Iscrizione Scuola secondaria II° - Media voti



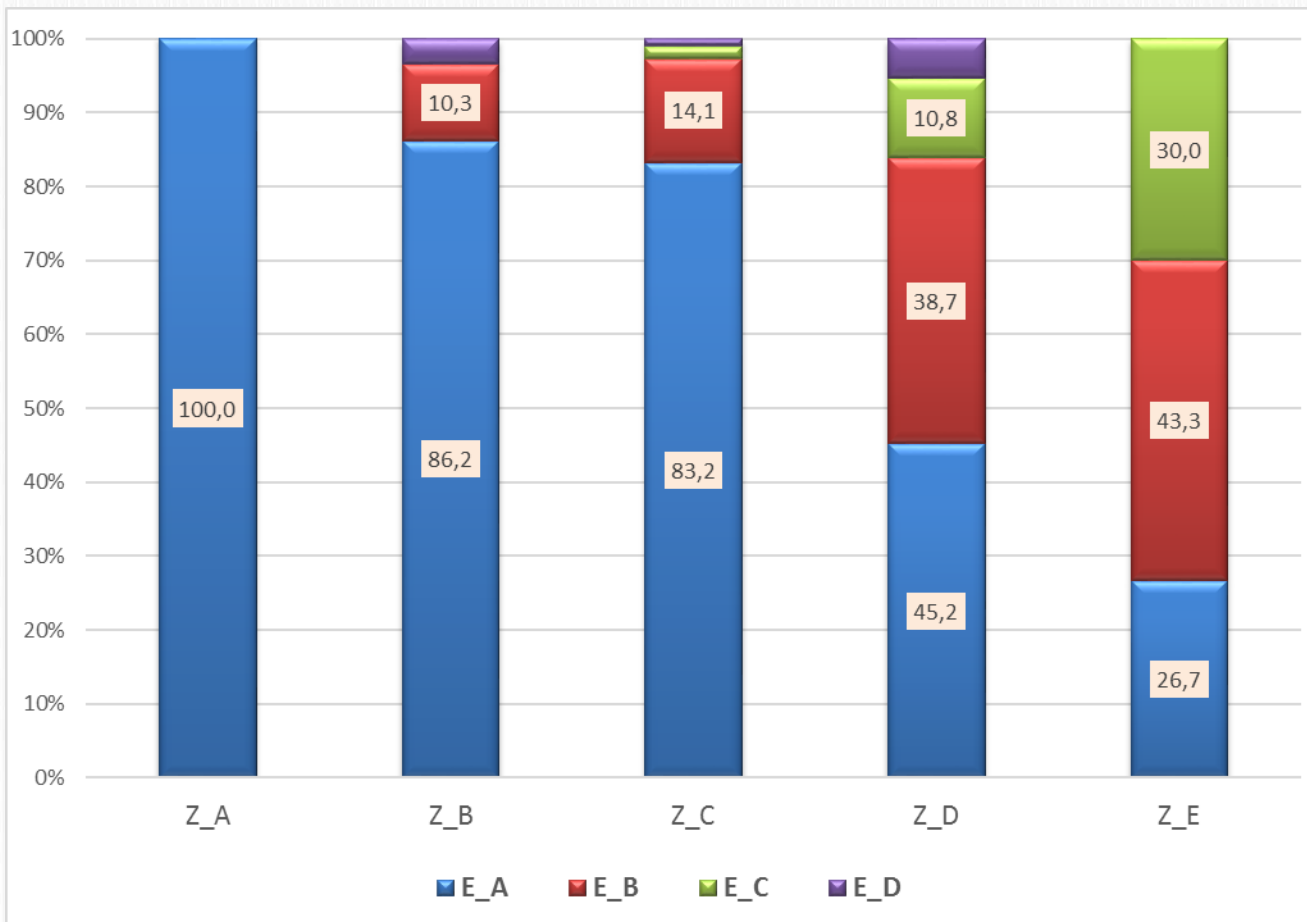
Legenda

T_F = Formazione professionale
T_P = Istruzione professionale
T_T = Istruzione tecnica
T_L = Licei

M_A = media voti da 8,0 a 10
M_B = media voti da 7,5 a 7,9
M_C = media voti da 7,0 a 7,4
M_D = media voti da 6,5 a 6,9
M_E = media voti da 6,0 a 6,4

Grafico C.4 [A]

Congruenza scelta Scuola secondaria II° e Consiglio orientativo - Esiti



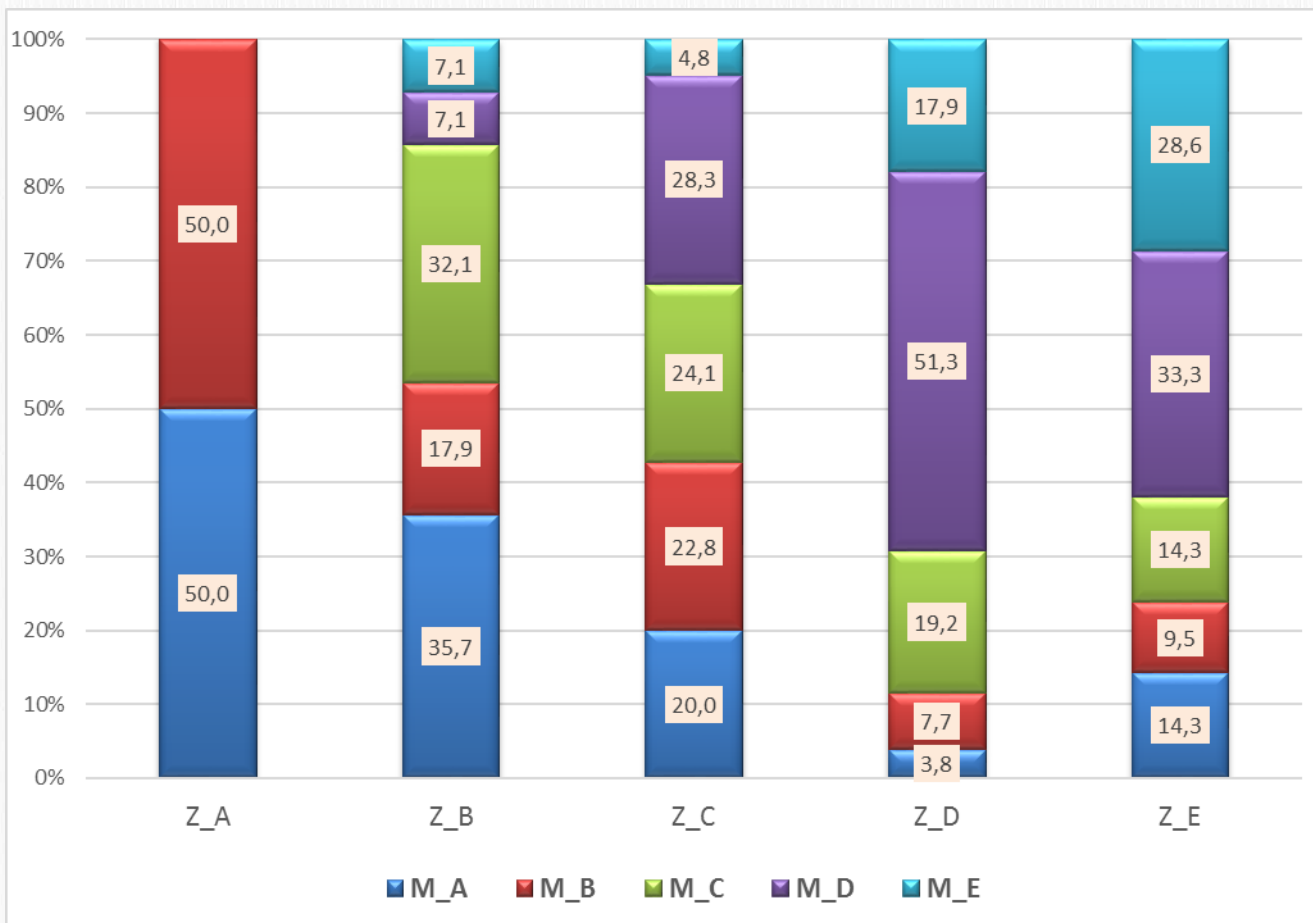
Legenda
Z_A = -3; -2
Z_B = -1
Z_C = 0
Z_D = +1
Z_E = +2; +3

E_A = Ammessa/o a giugno
E_B = Ammessa/o agosto
E_C = Non ammessa/o
E_D = Altro (trasferimento; ritiro ecc.)

		Consiglio Orientativo			
		FP	IP	IT	L
Scelta SS2	FP	0	-1	-2	-3
	IP	+1	0	-1	-2
	IT	+2	+1	0	-1
	L	+3	+2	+1	0

Grafico C.4 [B]

Congruenza scelta Scuola secondaria II° e Consiglio orientativo – Media voti



Legenda

Z_A = -3; -2
 Z_B = -1
 Z_C = 0
 Z_D = +1
 Z_E = +2; +3

M_A = media voti da 8,0 a 10
 M_B = media voti da 7,5 a 7,9
 M_C = media voti da 7,0 a 7,4
 M_D = media voti da 6,5 a 6,9
 M_E = media voti da 6,0 a 6,4

		Consiglio Orientativo			
		FP	IP	IT	L
Scelta SS2	FP	0	-1	-2	-3
	IP	+1	0	-1	-2
	IT	+2	+1	0	-1
	L	+3	+2	+1	0

Tabella

Risultati degli allievi alla fine del primo anno di una scuola secondaria II° della Rete

Scelta della scuola secondaria di II° grado ed esiti relativi al termine del primo anno: anni scolastici 2014-15 e 2015-16

IC XXXXXXXX YYYYYYYYYY

N	Alunno [SIDI]	Sex	S	Voto SS1	CO	Isc SS2	CNG	Ind_SS2	Città_SS2	Esiti	Media SS2
26	5015864	M	I	8	L	L	0	Scientifico - Scienze applicate	PIEVE DI SOLIGO	ammessa/o	7,2
27	5016013	M	I	7	IT	IT	0	Costruzioni, Ambiente e Territorio	PIEVE DI SOLIGO	ammessa/o [sosp]	6,3
28	5012900	M	S	7		IP	--	Servizi per l'ospitalità alberghiera	VITTORIO VENETO	ammessa/o	7,9
29	5012905	F	I	9	L	L	0	Scientifico	PIEVE DI SOLIGO	ammessa/o	7,2
30	5015994	F	I	7	L	L	0	Classico	VITTORIO VENETO	ammessa/o	6,5
31	3932499	F	I	7	IT	L	1	Scienze umane	PIEVE DI SOLIGO	ammessa/o	7
32	3932500	M	S	7	IT	IP	-1	Servizi per l'ospitalità alberghiera	VITTORIO VENETO	ammessa/o	7
33	3932656	M	S	9	IT	L	1	Scientifico - Scienze applicate	PIEVE DI SOLIGO	ammessa/o [sosp]	7,1
34	3932502	F	I	7	IT	IT	0	Amministrazione, Finanza e Marketing	VITTORIO VENETO	ammessa/o	6,9
35	3129699	M	I	6	IeFP	IP	1	Servizi per l'ospitalità alberghiera	VITTORIO VENETO	ammessa/o [sosp]	6,7
36	12361785	F	I	6	IT	IP	-1	Servizi per l'ospitalità alberghiera	VITTORIO VENETO	altro	--
37	3932504	M	I	7	IT	IT	0	Informatica e Telecomunicazioni	VITTORIO VENETO	ammessa/o	7,1
38	3963796	M	I	6		IP	--	Produzioni industriali e artigianali	VITTORIO VENETO	non ammessa/o	--
39	3129796	F	I	8	IT	IT	0	Amministrazione, Finanza e Marketing	VITTORIO VENETO	ammessa/o	7,2
40	12845483	M	I	7		IeFP	--	Comparto meccanico	VITTORIO VENETO	non ammessa/o	--
41	3932505	F	S	7	IP	IP	0	Servizi per l'ospitalità alberghiera	VITTORIO VENETO	ammessa/o	7,6
42	3129797	F	I	8		IP	--	Servizi per l'ospitalità alberghiera	VITTORIO VENETO	ammessa/o	8,6
43	3129798	M	I	8	IT	IT	0	Informatica e Telecomunicazioni	VITTORIO VENETO	ammessa/o	7,3
44	3932482	F	I	9	IT	L	1	Scienze umane	PIEVE DI SOLIGO	ammessa/o	8,1
45	3129705	F	I	7		IP	--	Servizi per l'ospitalità alberghiera	VITTORIO VENETO	ammessa/o	7,6
46	3963777	M	I	6		IP	--	Servizi per l'ospitalità alberghiera	VITTORIO VENETO	ammessa/o	7,4
47	3932506	F	I	8	IT	IP	-1	Servizi per l'ospitalità alberghiera	VITTORIO VENETO	ammessa/o	7,4
48	3963779	M	I	8	L	IT	-1	Informatica e Telecomunicazioni	VITTORIO VENETO	ammessa/o	8,1
49	3097785	F	I	6	IeFP	IT	2	Costruzioni, Ambiente e Territorio	PIEVE DI SOLIGO	non ammessa/o	--
50	3129800	M	I	8	IT	IT	0	Informatica e Telecomunicazioni	VITTORIO VENETO	ammessa/o	7,8
51	3932485	M	I	9	L	L	0	Scientifico - Scienze applicate	PIEVE DI SOLIGO	ammessa/o	7,5