

Scelte ed esiti a confronto

Confronti tra la ricerca «Come ho scelto» [biennio 2009-11] e la ricerca «Scelte ed Esiti» [biennio 2014-16]

Presentazione dei dati

a cura di
Sante Velo

La popolazione

Biennio 2°

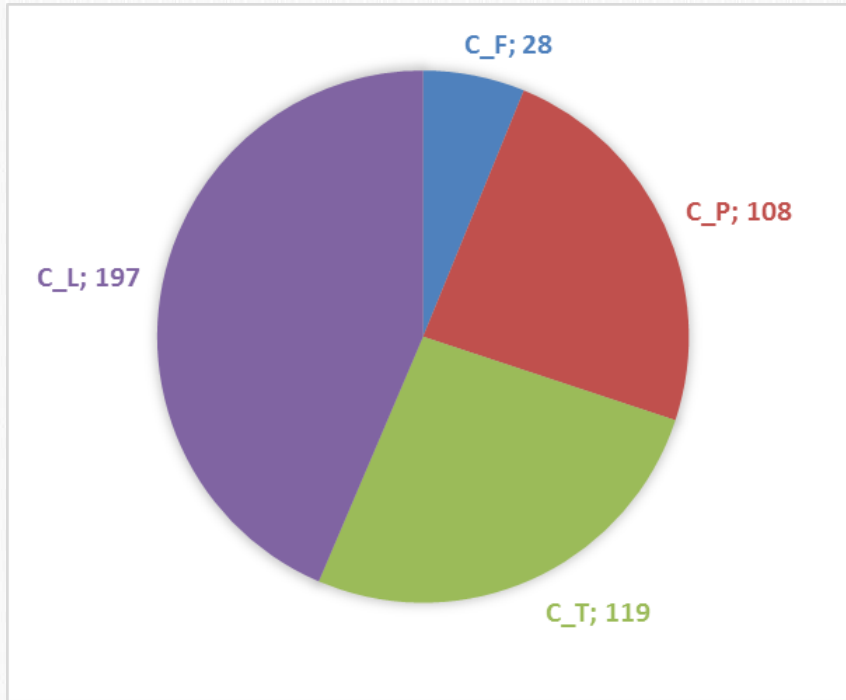
Istituti SS1	Tot
<i>Da Ponte VV 1</i>	71
<i>Cosmo VV 2</i>	95
<i>Cappella M.</i>	78
<i>Cordignano</i>	24
<i>Pieve Soligo</i>	40
<i>Follina</i>	60
<i>Farra Soligo</i>	25
<i>Sernaglia d.B.</i>	14
<i>SP D'Arco VV</i>	17
<i>SP Dante VV</i>	9
<i>SP Balbi PS</i>	19
Rete	452

Biennio 1°

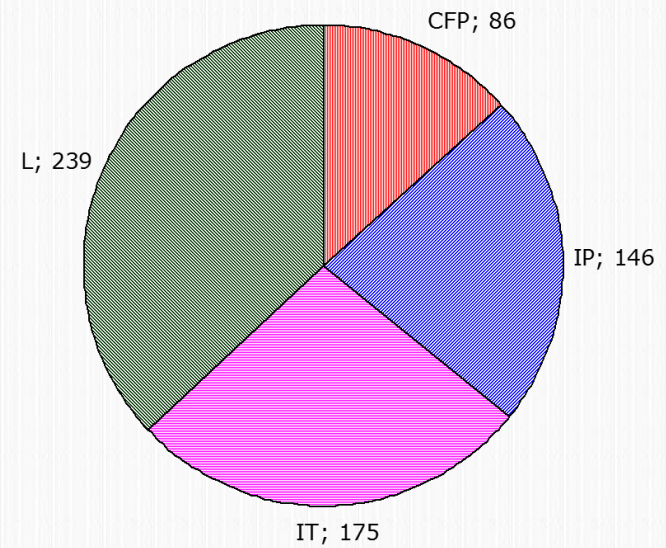
Istituti SS1	Tot
VV 1 Da Ponte	111
VV 2 Cosmo	113
Cappella M.	33
Colle U.	50
Cordignano	57
Orsago	30
Sarmede	27
Fregona	19
Tarzo	41
Toniolo PS	108
Balbi PS	37
D'Arco VV	20
Rete	646

Distribuzione Popolazione per Consiglio orientativo

Biennio 2°

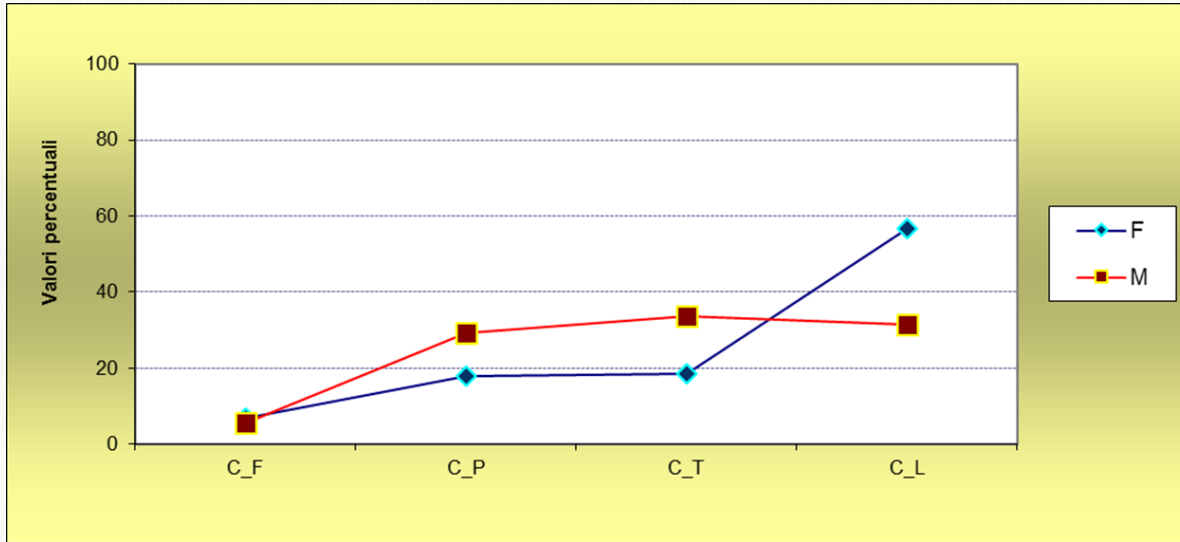


Biennio 1°

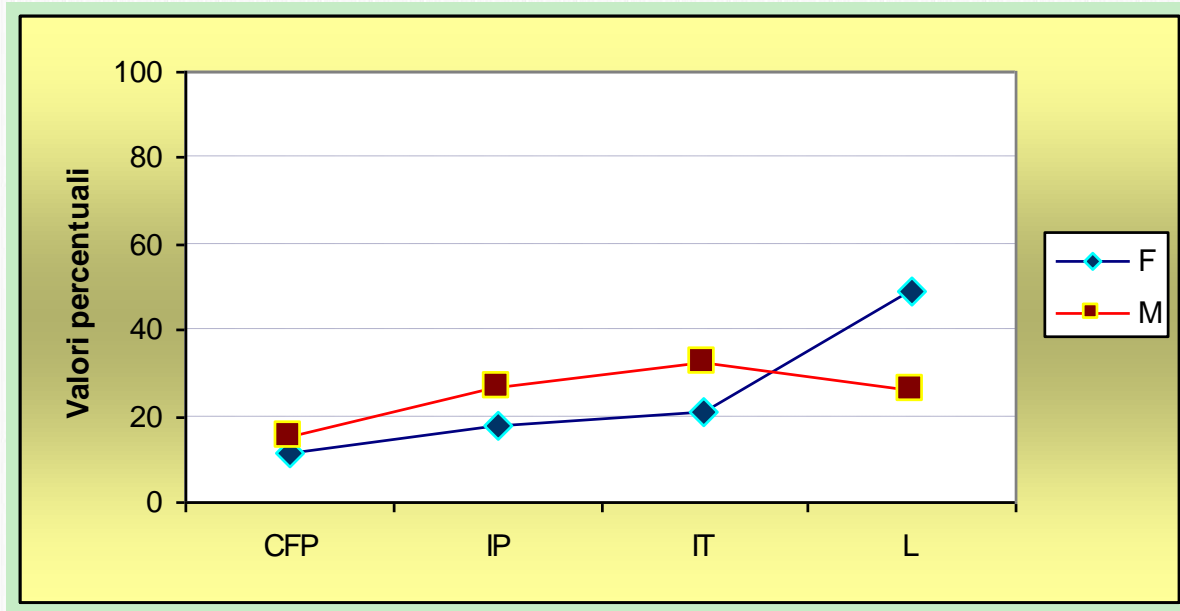


Distribuzione Popolazione per Genere sessuale e Consiglio orientativo

Biennio 2°

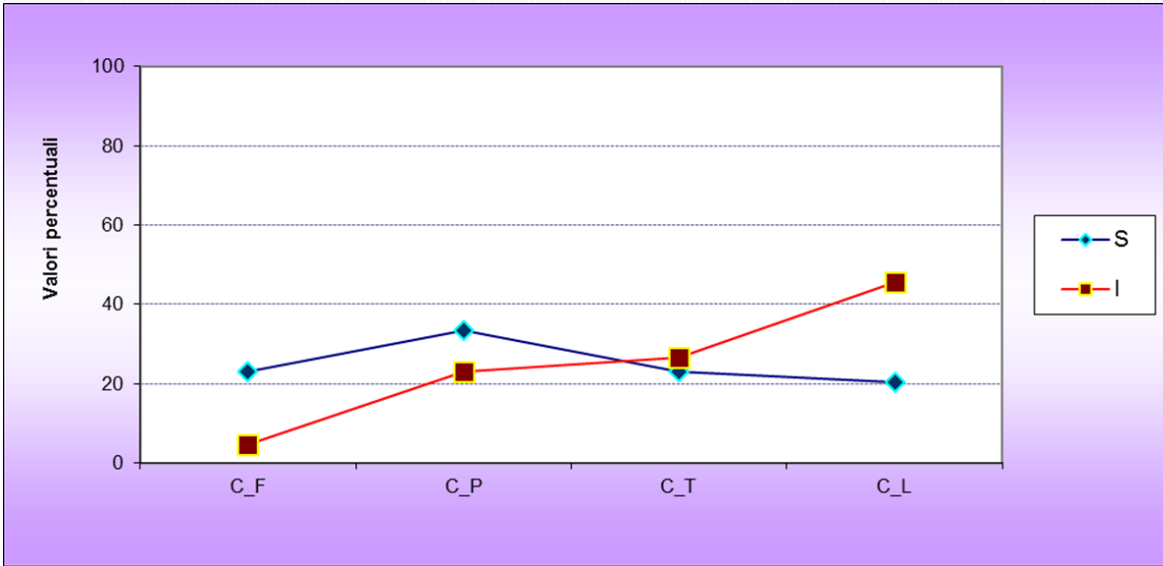


Biennio 1°

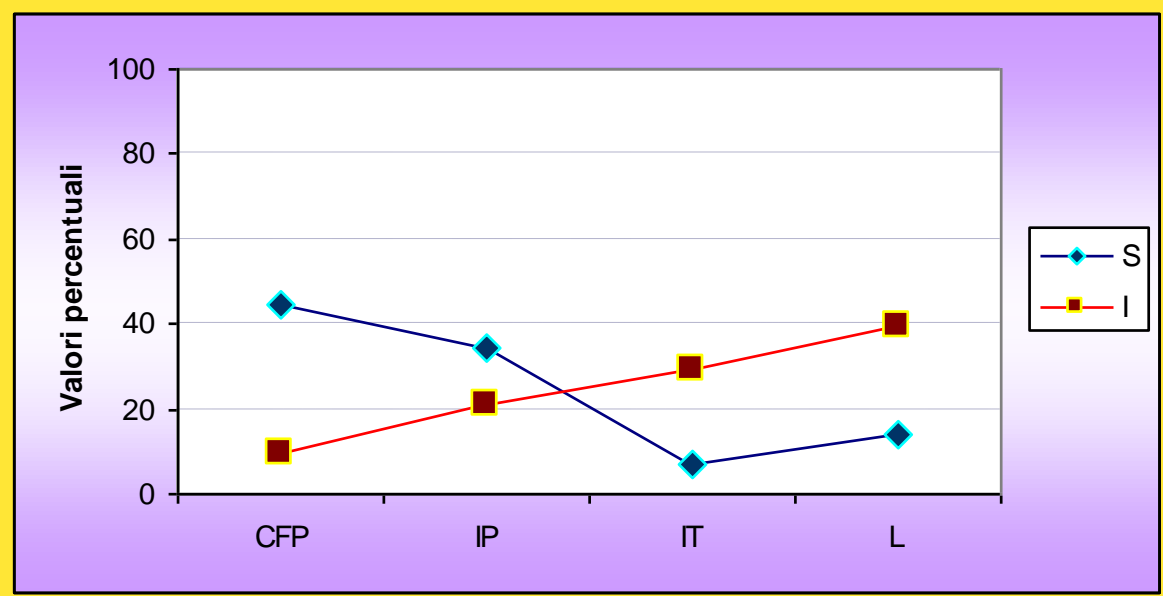


Distribuzione Popolazione per Cittadinanza e Consiglio orientativo

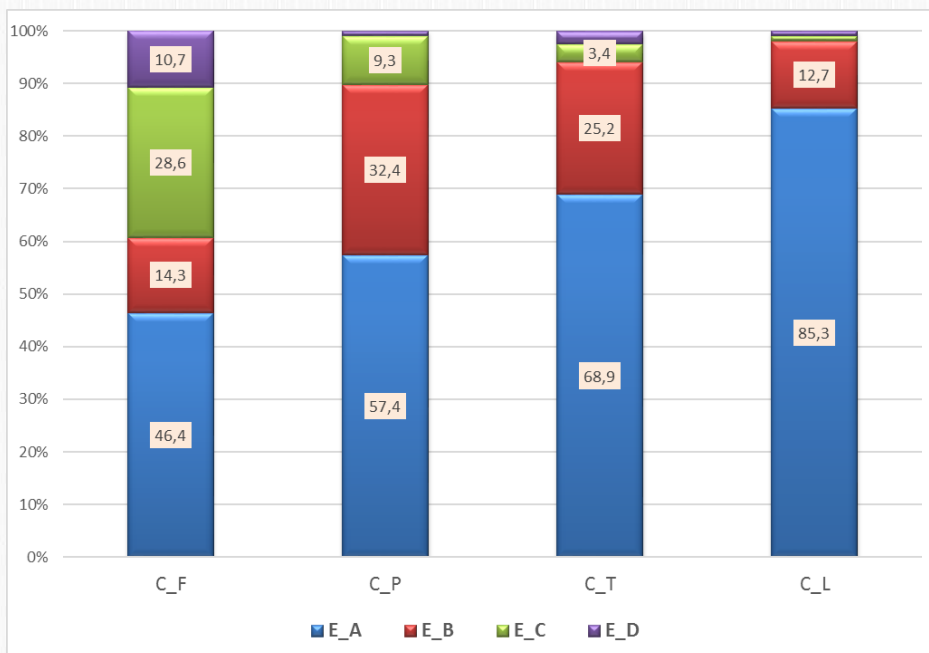
Biennio 2°



Biennio 1°

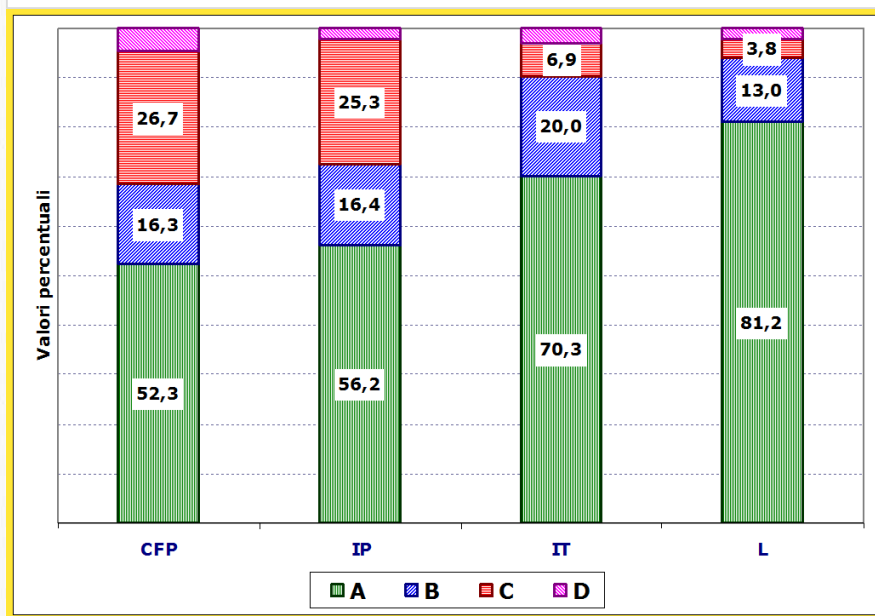


Distribuzione Popolazione per Consiglio orientativo e Esiti



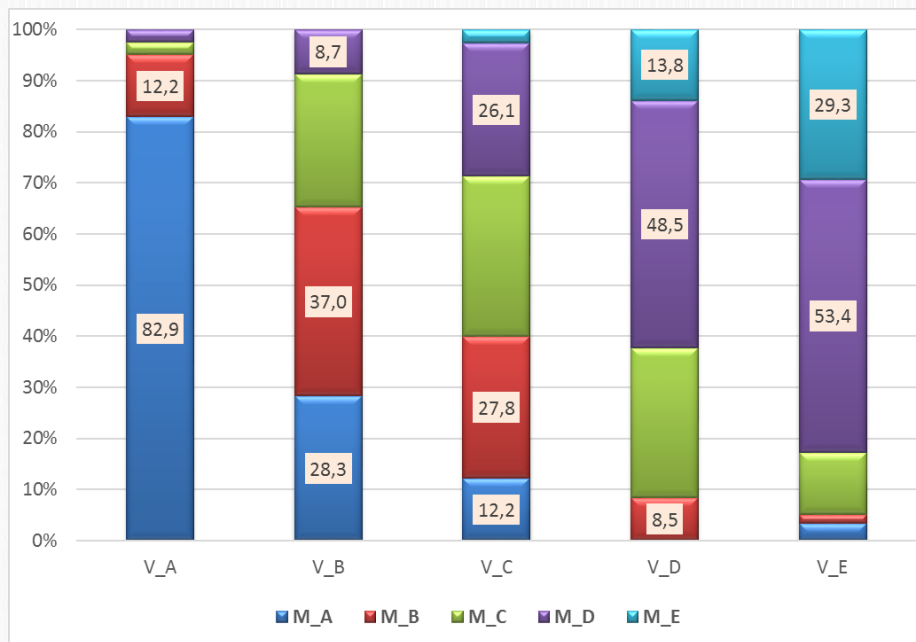
Biennio 2°

- E_A = Ammessa/o a giugno
- E_B = Ammessa/o agosto
- E_C = Non ammessa/o
- E_D = Altro (trasferimento; ritiro ecc.)



Biennio 1°

Distribuzione Popolazione per Voto uscita SS1 e Media voti SS2

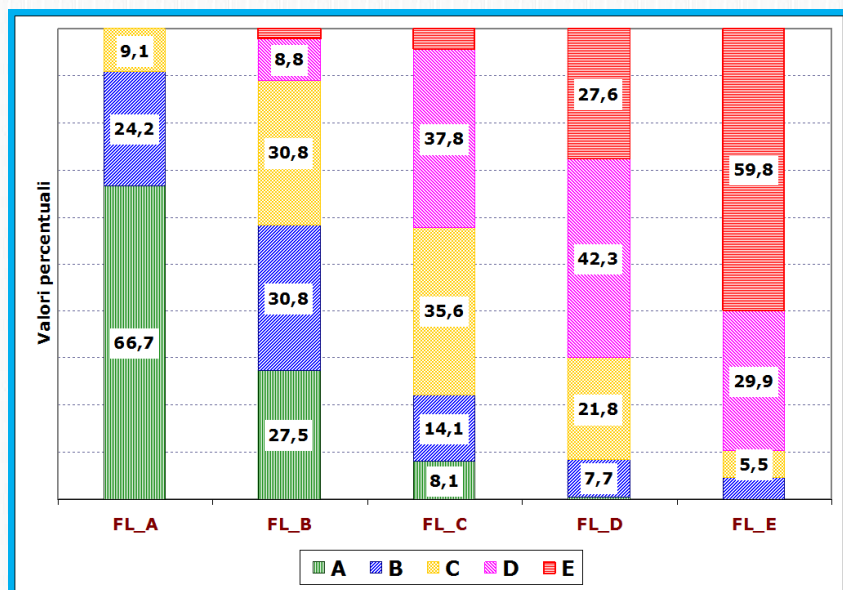


Biennio 2°

Legenda

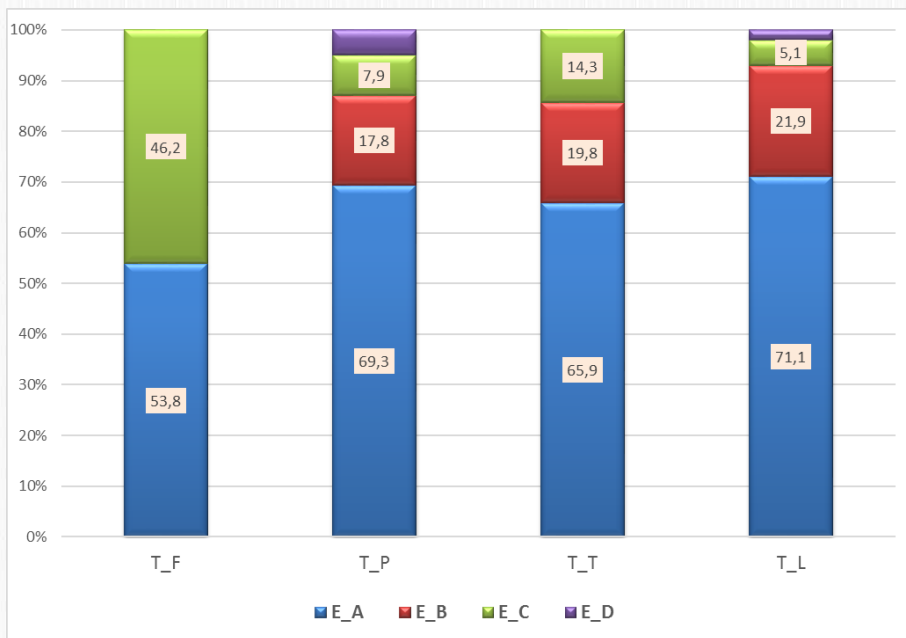
- V_A = Voto 10 e 10 e lode
- V_B = Voto 9
- V_C = Voto 8
- V_D = Voto 7
- V_E = Voto 6

- M_A = media voti da 8,0 a 10
- M_B = media voti da 7,5 a 7,9
- M_C = media voti da 7,0 a 7,4
- M_D = media voti da 6,5 a 6,9
- M_E = media voti da 6,0 a 6,4



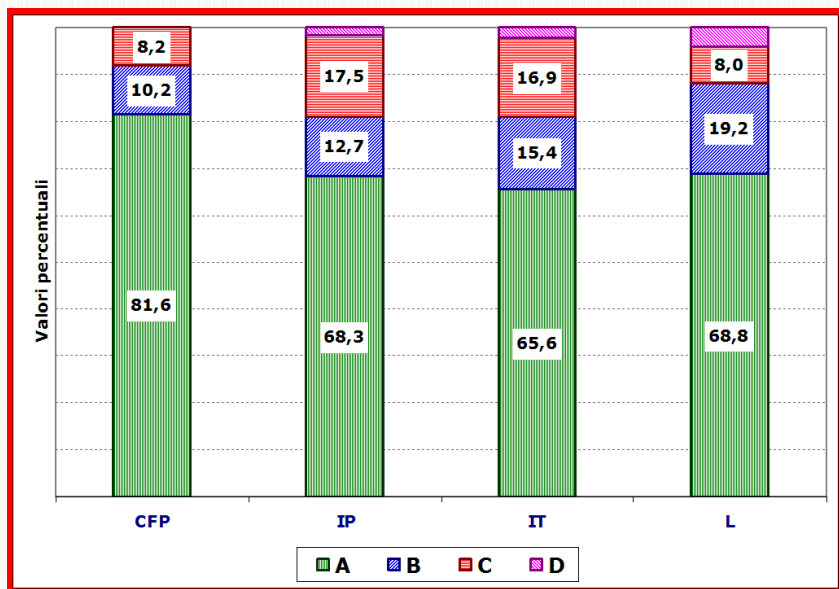
Biennio 1°

Distribuzione Popolazione per Iscrizione scuola SS2 e Esiti



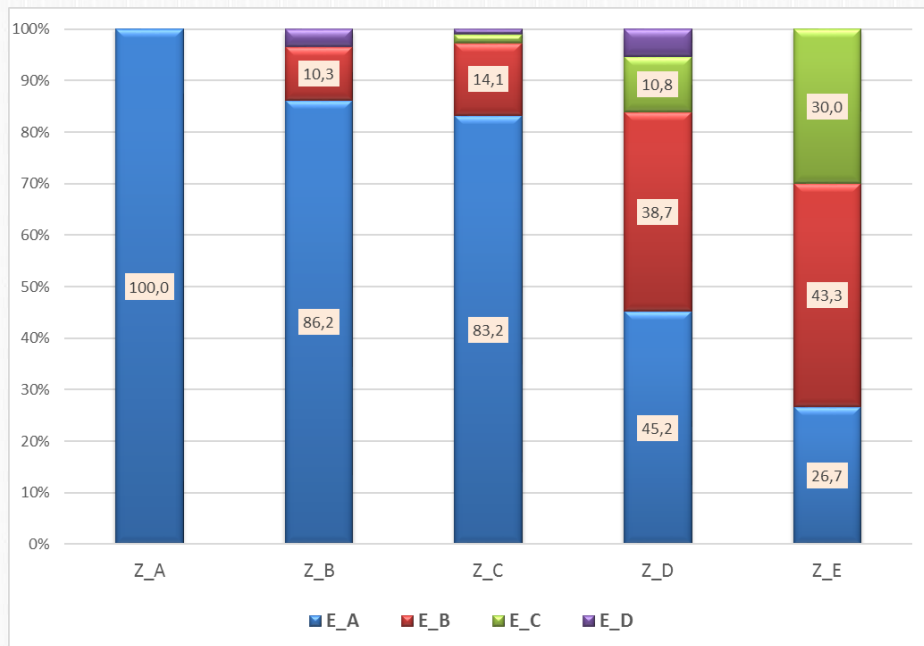
Biennio 2°

- E_A = Ammessa/o a giugno
- E_B = Ammessa/o agosto
- E_C = Non ammessa/o
- E_D = Altro (trasferimento; ritiro ecc.)



Biennio 1°

Distribuzione Popolazione per Congruenza scelta [CO e iscrizione SS2] e Esiti



Biennio 2°

Legenda

- Z_A = -3; -2
- Z_B = -1
- Z_C = 0
- Z_D = +1
- Z_E = +2; +3

- E_A = Ammessa/o a giugno
- E_B = Ammessa/o agosto
- E_C = Non ammessa/o
- E_D = Altro (trasferimento; ritiro ecc.)

		Consiglio Orientativo			
		FP	IP	IT	L
Scelta SS2	FP	0	-1	-2	-3
	IP	+1	0	-1	-2
	IT	+2	+1	0	-1
	L	+3	+2	+1	0

Biennio 1°

